

Справ. №

Подп. и дата

Инв. № дубл.

Взам. инв. №

Подп. и дата

Инв. № подл.

106.011.000СБ

Рисунок 1

Шунтирующий токопровод (поз. 3) и его крепление (поз. 2) не показаны.

10 11 30 8 5 31 10 11 24 25 26 27 20 21 22 23 L1 L2

Наименование	Рисунок	L1, мм	L2, мм	Примечание
106.011.000	1	1274	1698	80/ Питерфлоу РС65 / 80
-01	1	1514	1938	80/ Питерфлоу РС65 / 80
-02	1	1814	2238	80/ Питерфлоу РС65 / 80
-03	1	1944	2368	80/ Питерфлоу РС65 / 80
-04	1	1694	2118	80/ Питерфлоу РС65 / 80
-05	1	2344	2768	80/ Питерфлоу РС65 / 80
-06	2	1374	1838	100/ Питерфлоу РС65 / 100
-07	3	1474	2038	150/ Питерфлоу РС65 / 150

Изм.

Лист

№ докум.

Подп.

Дата

Разраб.

Карпенюк

12.23

Пров.

Русецкий

12.23

Т. контр.

Н. контр.

Вишневский

12.23

Утв.

Чугунов

12.23

106.011.000СБ

Водомерный узел

Ду80...150-65

Сборочный чертеж

ООО"Термотроник"

Лит.

Масса

Масштаб

Лист 1

Листов 3

1:5

1

Копировал

Формат А3

Рисунок 2
Шунтирующий токопровод (поз. 3) и его крепление (поз. 2) не показаны.

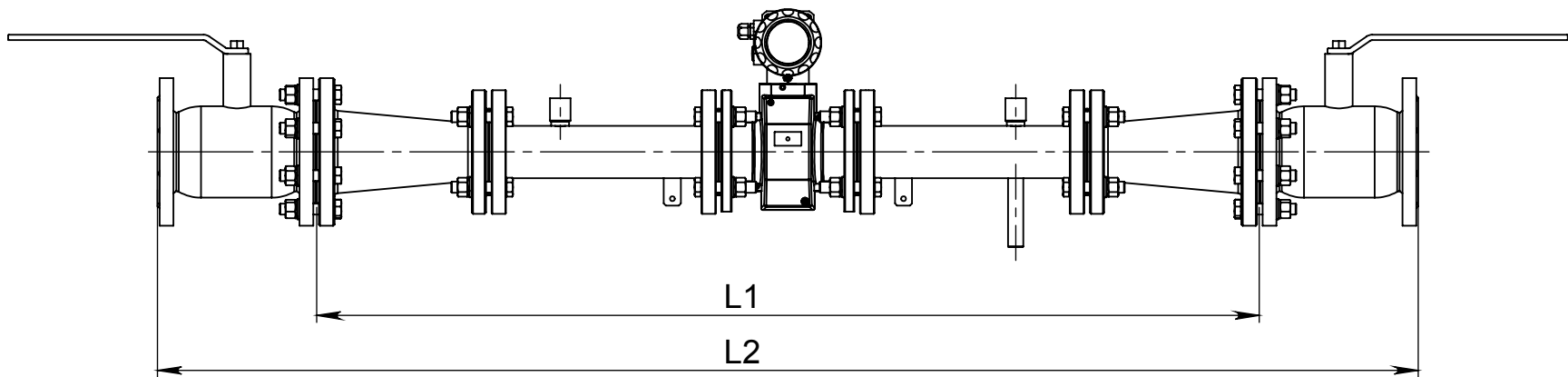
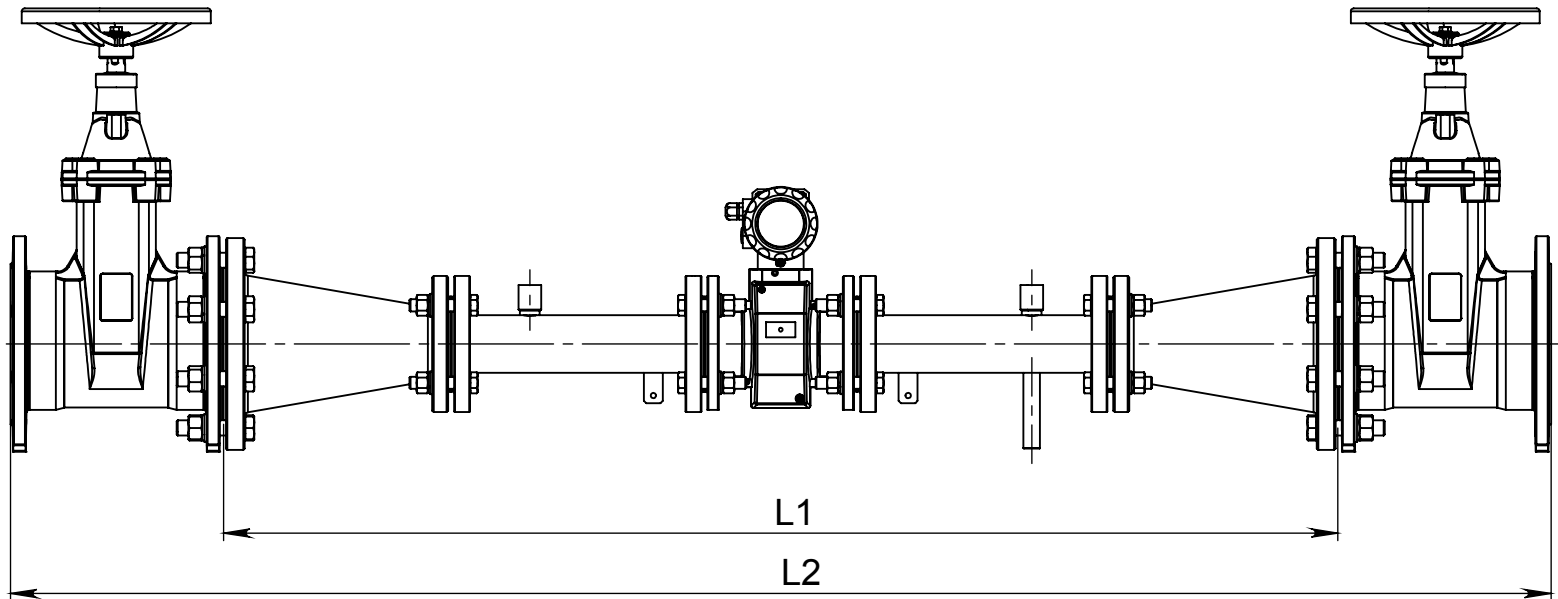


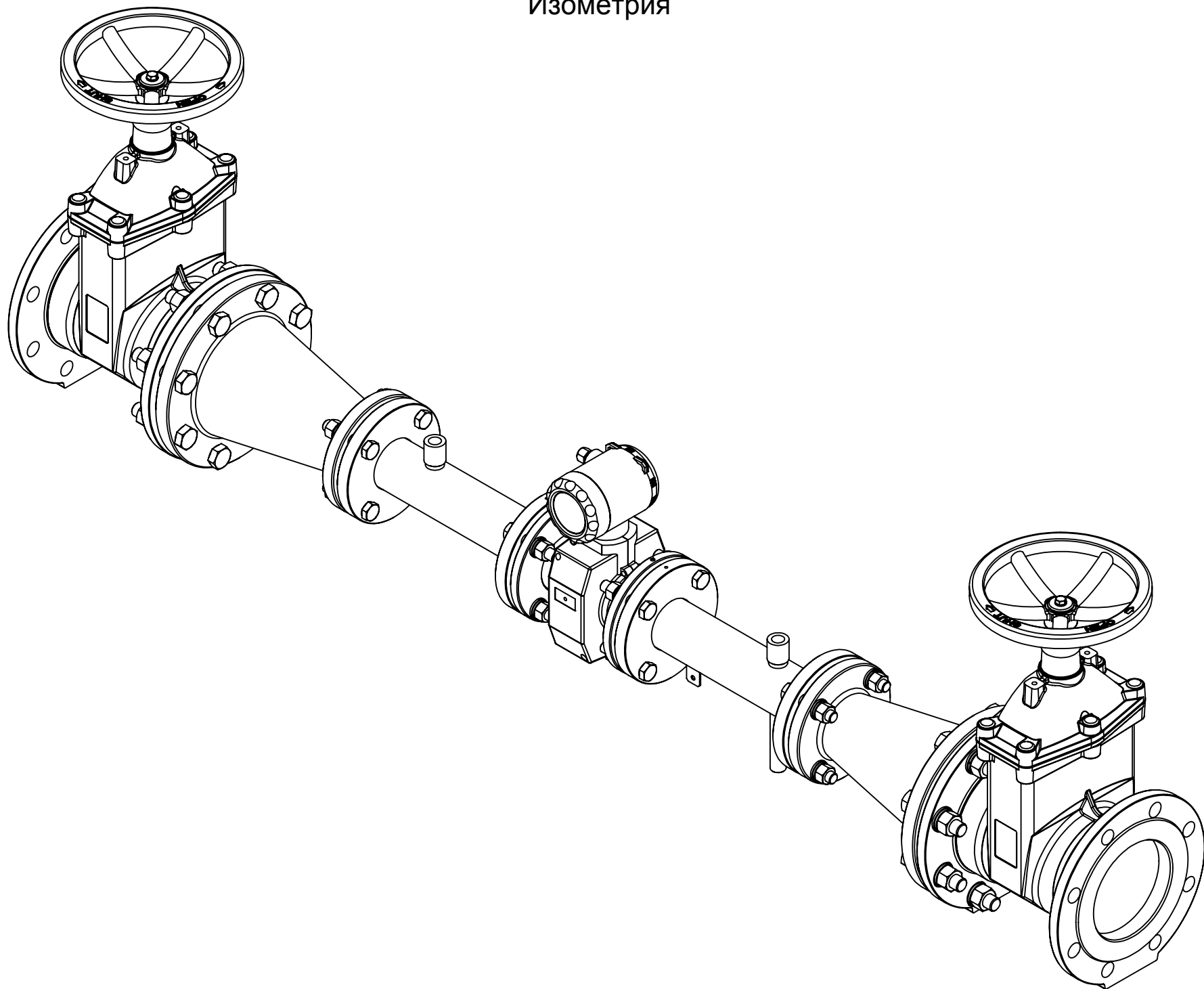
Рисунок 3
Шунтирующий токопровод (поз. 3) и его крепление (поз. 2) не показаны.



Инв. № подл.	Подп. и дата	Взам. инв. №	Инв. № дубл.	Подп. и дата

Изм.	Лист	№ докум.	Подп.	Дата

Изометрия



Инв. № подл.	Подп. и дата	Взам. инв. №	Инв. № дубл.	Подп. и дата

Изм.	Лист	№ докум.	Подп.	Дата

106.011.000СБ